



4D ANATOMY

 **GLOBAL X**

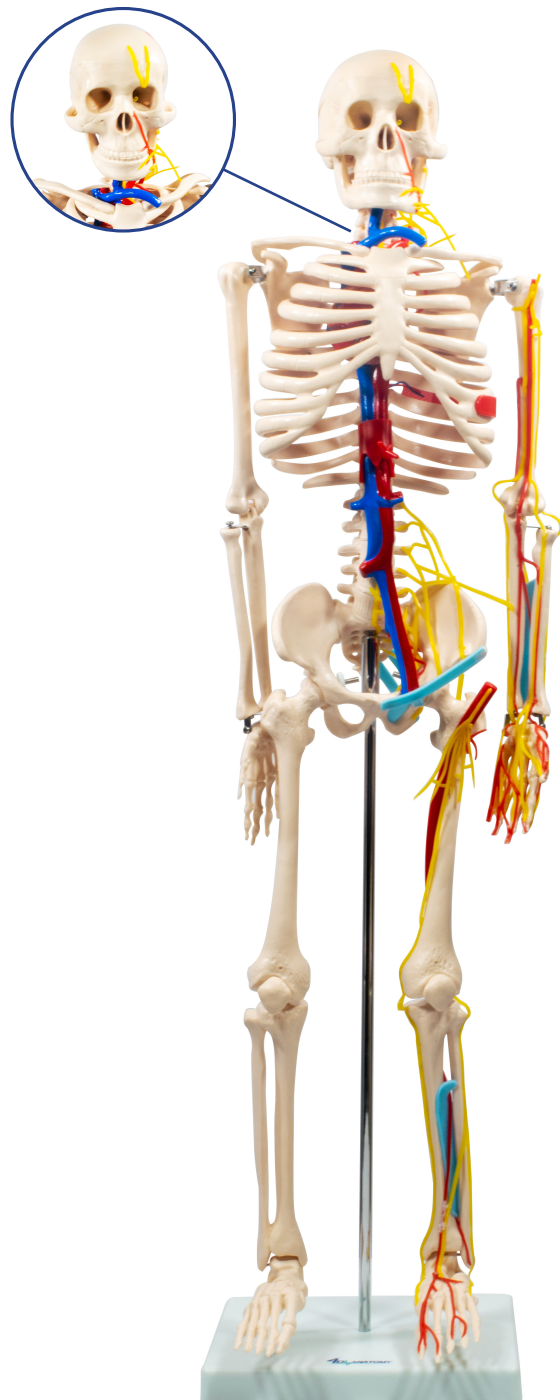
4D-102B

ESQUELETO DE 85CM COM NERVOS E VASOS SANGUÍNEOS

Este modelo detalha a anatomia dos principais vasos sanguíneos e nervos periféricos do corpo humano, proporcionando uma visão clara e precisa. Ideal para educação e treinamento, o modelo facilita o estudo das redes circulatória e nervosa.

Composição:

- **Ajuda visual:** Ajuda visual: ideal para cursos de fisiologia e higiene, facilitando a compreensão das interações entre os sistemas nervoso e circulatório.
- **Vasos e nervos:** Vasos e nervos: mostra o trajeto e a distribuição das principais artérias e nervos periféricos do corpo humano.
- **Lado esquerdo:** Artérias principais: a carótida comum e a subclávia irrigam a cabeça e o pescoço; as artérias axilar e braquial, assim como as artérias radial e ulnar, são bem representadas no membro superior.
- **Artérias principais:** Carótida comum e subclávia irrigam a cabeça e pescoço; axilobraquial e artérias radial e ulnar são bem representadas no membro superior.
- **Aorta descendente:** Se divide em ilíacas comuns, que se subdividem em íliaca interna e externa, irrigando a pelve e membro inferior.
- **Membro inferior:** a artéria poplítea se divide em tibial posterior e anterior.
- **Cérebro e medula espinhal:** tornam-se visíveis após a remoção da calota craniana, demonstrando sua relação com a cavidade craniana.
- **Plexos nervosos:** Plexos nervosos: incluem os plexos cervical, braquial, lombar e sacral, mostrando seus principais ramos para os membros.





**Veja o catálogo completo
ou acesse nosso site**

<https://www.globaltradebr.com.br/>