



4D ANATOMY

 GLOBAL X

ESQUELETO DE 85CM COM MÚSCULOS PINTADOS

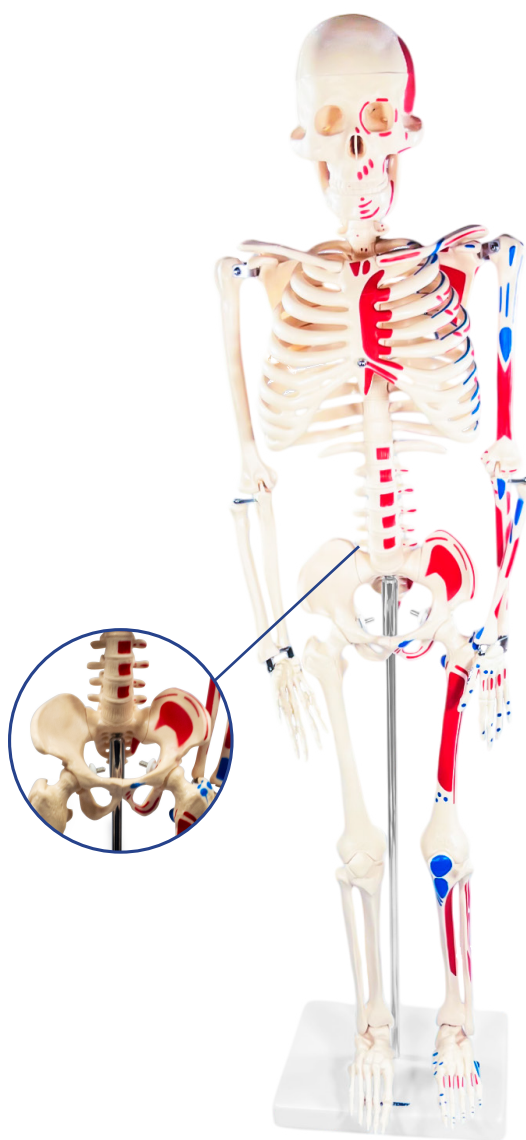
Este modelo pintado oferece uma representação detalhada dos músculos, com codificação de cores para facilitar a compreensão dos seus pontos de origem e inserção.

O lado esquerdo do modelo destaca os pontos de origem dos músculos em vermelho e os pontos de inserção em azul. Esta diferenciação de cores proporciona uma visualização clara e intuitiva das funções musculares, permitindo um estudo mais aprofundado da anatomia muscular e suas interações com o esqueleto.

Ideal para educadores, estudantes e profissionais da saúde, este modelo é uma ferramenta essencial para o estudo das estruturas musculares e suas funções no corpo humano.

Modelo contém:

- **Crânio:** Crânio composto por 22 ossos com suturas serrilhadas, calota craniana removível e mandíbula móvel.
- **Coluna Vertebral:** Coluna vertebral composta por 7 vértebras cervicais, 12 torácicas, 5 lombares, sacro e cóccix. O modelo inclui a representação das 4 curvaturas naturais da coluna vertebral.
- **Tórax Ósseo:** Tórax ósseo composto por 24 costelas (7 pares verdadeiras, 3 pares falsas e 2 pares flutuantes), cartilagem costal e esterno.
- **Pelve Óssea:** Pelve óssea composta pelo sacro, cóccix e ossos ilíacos.
- **Ossos das Extremidades Superiores:** 64 ossos separáveis, cinturas peitorais fixadas ao tórax e articulações móveis.
- **Ossos das Extremidades Inferiores:** Extremidades inferiores compostas por 62 ossos removíveis, com cintura pélvica fixada e articulações móveis no quadril, joelho e tornozelo.





**Veja o catálogo completo
ou acesse nosso site**

<https://www.globaltradebr.com.br/>

